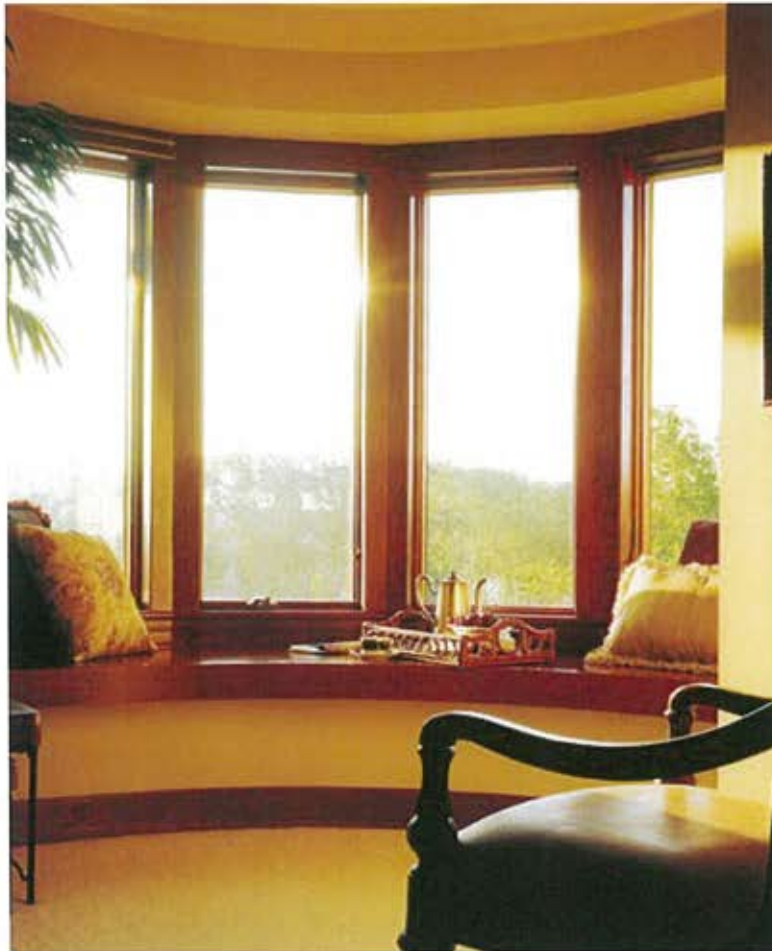


# CASEMENT BOW

| ケースメントボウウィンドウ (LOW-E4、アルゴンガス仕様) |



建物の壁面から外へゆるやかにせり出した出窓は、より広く外の景色を見たいという気持ちから考えられました。室外の光をたっぷりとりこみ、室内空間に広がりを与える大きな出窓は、建物の顔ともいえます。(現場組立品)



## ◆外開き弓形出窓

品番	開口寸法(幅mm×高さmm)	本体価格(円)	網戸価格(円)	格子価格(円)	セット価格(円)
C335 BOW 	1862×1089	362,300	15,000	25,200	402,500
C34 BOW 	1862×1270	388,600	16,800	33,600	439,000
C345 BOW 	1862×1394	416,900	24,400	45,300	486,600
C35 BOW 	1862×1572	449,200	19,800	41,700	510,700
C435 BOW 	2473×1089	493,600	15,000	33,600	542,200
C44 BOW	2473×1270	526,600	16,800	44,800	588,200
C445 BOW 	2473×1394	564,600	24,400	60,400	649,400
C45 BOW 	2473×1572	606,800	19,800	55,600	682,200
C535 BOW 	3058×1089	677,400	22,500	42,000	741,900
C54 BOW 	3058×1270	743,700	25,200	56,000	824,900
C545 BOW 	3058×1394	773,200	36,600	75,500	885,300
C55 BOW 	3058×1572	830,000	29,700	69,500	929,200

●本体価格は窓本体及び連結部材一式込みの価格です。屋根部材、支え部材の価格は含まれません。(屋根部材、支え部材は、現場調達となります。)  
●格子は木製。

発注に関して ●  マークの商品は全品受注発注。納期は約60日。

「図面集」は当社Webサイトの「カタログ・図面ダウンロード」ページよりご参照ください。